

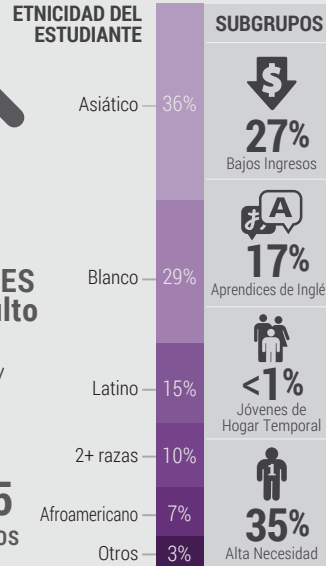
HISTORIA DEL DISTRITO

10,000 ESTUDIANTES Pre-K a Adulto

19
ESCUELAS

4
Escuelas DISTINGUIDAS

1,025
EMPLEADOS



Lema del Distrito

Excelencia e Igualdad para Todos los Estudiantes



Todos Pertenecen Aquí

Una campaña desarrollada a través de mesas redondas comunitarias que resultan en colaboración con la ciudad para fomentar la inclusión en toda la comunidad



Misión del Distrito

Nuestros diferentes estudiantes de la comunidad, dado un programa académico riguroso en un ambiente inclusivo, seguro y estable, estarán preparados para ser ciudadanos responsables



PRESUPUESTO



Gastos Adicionales no Especificados en el LCAP:

- Casi las gestiones certificadas y clasificadas
- Casi el personal de apoyo de distrito (excepto el departamento de servicios estudiantiles)
- Casi saliente (incluye instancias indirectas con programas específicos)
- Servicios de tecnología

PUNTOS DESTACADOS

META #1



Maximizar el Éxito de los Estudiantes

META #2a



Apoyar la Preparación Universitaria y Carrera

META #2b



Apoyar la Preparación Universitaria y Carrera para Aprendices de Inglés

META #3



Apoyar a Socios y Padres de Familia

META #4



Asegurar Acceso a Servicios Básicos



MAYOR PROGRESO

Disminuir la Tasa de Suspensión



Indicador: Tablero de la Escuela de California



Estado: Bajo
Cambio: Declinado



Aumento la Tasa de Graduación

Indicador: Tablero de la Escuela de California



Estado: Alto
Cambio: Aumentado

Aumento Evaluación de ELA



Indicador: Tablero de la Escuela de California



Estado: Alto
Cambio: Mantenido

Acciones Planificadas para Mantener el Progreso:

- 1.5 - Expandir la implementación del MTSS (gerente del programa, coordinador PBIS, PD, etc.)
- 2a.3 - Intervención y apoyo académico durante y después de las horas escolares (substitutos, materiales, PD)
- 2a.6 - DP de los maestros, liderazgo de maestros e incremento en la tecnología a nivel de HS con el porcentaje no duplicado

MAYORES NECESIDADES



Mejorar el Progreso de los Aprendices de Inglés

Indicador: Tablero de la Escuela de California



Estado: Alto
Cambio: Declinado

Acciones Planificadas para Abordar Necesidades:

- 2b.1 - Programa de verano de cuatro semanas dirigido a Aprendices de Inglés y estudiantes del Título I
- 2b.2 - Proporcionar ELD/entrenadores de fluidez
- 2b.4 - PD para apoyar ELD sistemático y la implementación del programa ELD en general

DISCREPANCIAS DE RENDIMIENTO

Subgrupos en Necesidad:

Indicadores Estatales:

- 1. Ausentismo Crónico
- 2. Tasa de Suspensión
- 3. Aprendices de Inglés
- 4. Tasa de Graduación
- 5. Preparación Universitaria/Carrera
- 6. Evaluación de ELA
- 7. Evaluación de Matemáticas

Bajos Ingresos



Estudiantes con Discapacidades



Afroamericano



Isléño del Pacífico



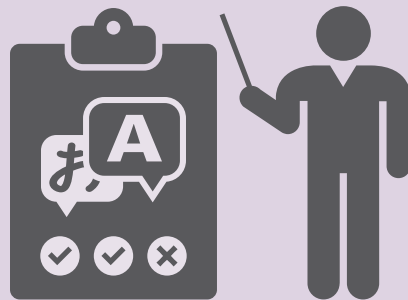
Acciones Planificadas para Abordar las Discrepancias de Rendimiento:

- 1.11 - Proporcionar a los estudiantes de bajos ingresos apoyos académicos adicionales
- 2a.3 - Intervención y apoyo académico durante y después de las horas escolares (substitutos, materiales, PD)

SERVICIOS AUMENTADOS O MEJORADOS

Implementación del Programa ELD

para



Implementación del MTSS

para

