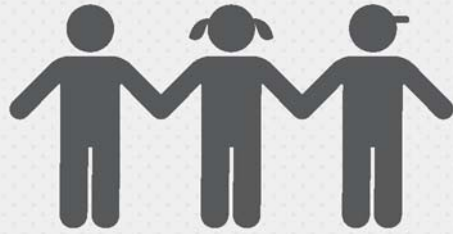


Plan de Responsabilidad y Control Local



HISTORIA DEL DISTRITO



38,705 9th-12th ESTUDIANTES



23

ESCUELAS*



4,002

EMPLEADOS

SUBGRUPOS



67%

Ingresos Bajos



10%

Estudiantes de Inglés



<1%

Fomentar a los Jóvenes

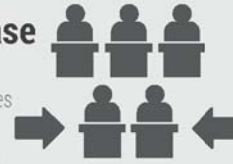


67%

Alta Necesidad

Teducción del Tamaño de la Clase

36% de aumento de la asignación de secciones
475 Secciones de enseñanza agregadas



Socios de Educación

Assist students smoothly transition from one academic level to the next, thrive, & succeed

Fundamentos de la Misión

Plan de estudios integral e intervenciones apropiadas para todos los estudiantes



PRESUPUESTO

Gastos Totales del Fondo General:

\$460,447,596

Los gastos del Fondo General se desglosan en las siguientes categorías:

Salarios: 56%

Beneficios: 24%

Servicios: 9%

Libros: 7%

Otros: 4%

Gastos de LCAP:

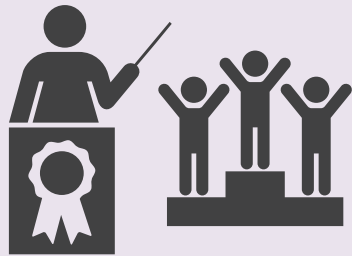
\$55,438,504

Los gastos específicos de LCAP representan **12%** de los gastos del Fondo General.



OBJETIVO #1

INVERTIR **\$18,286,349**



Maestros altamente calificados, capacitados y variados

RESULTADOS DESTACADOS Y MÉTRICAS*

	MAESTROS COMPLETAMENTE ACREDITADOS Y DEBIDAMENTE ASIGNADOS	= 100%
	MANTENER LA AUTORIZACIÓN DE LOS MAESTROS EL	= 100%
	MANTENER EL CUMPLIMIENTO DE MATERIALES E INSTALACIONES WILLIAMS CALIFICACIÓN BUENA / EJEMPLAR	✓
	IMPLEMENTACIÓN DE ESTÁNDARES DE CONTENIDO Y ALFABETIZACIÓN	Establecer línea de base
	INSCRIPCIÓN APROPIADA EN LA CLASE PARA LOS EL	= 100%

ACCIONES DESTACADAS, GASTOS, Y METAS

1.1 - Continuar restaurando tamaños de clase pequeños	\$12,900,000	
1.2/1.3 - Apoyar las intervenciones con secciones adicionales	\$473,076	
1.4 - Continuar financiando la transformación de STEM a STEAM	\$100,000	
1.5 - Personal adicional para 70 cursos de acceso con enfoque de alfabetización	\$1,505,000	
1.6 - Renovar el contrato de STAR Renaissance	\$270,000	
1.7 - Renovar el contrato Edmentum	\$215,000	
1.8 - Financiar el PD para maestros Access para perfeccionar Pre-Access, Access y Access 2	\$85,000	
1.9 - Reducir el tamaño de la clase de ciencias	\$1,182,500	
1.10 - PD y suministros para los experimentos de laboratorio	\$200,000	
1.11 - Retener a los maestros de inglés, EL, mates, ciencias y recursos AVID	\$715,832	

Plan de Responsabilidad y Control Local



OBJETIVO #2 INVERTIR \$12,185,652



Recursos de Enseñanza Relevantes, Innovadores y Abundantes

RESULTADOS DESTACADOS Y MÉTRICAS*

	AUMENTAR LAS CALIFICACIONES CAASPP	↓ 53% ELA ↓ 24% Matemáticas
	AUMENTAR LOS FUNDAMENTOS Y CONCENTRADORES DE CTE	↑ 19,306 Fundamentos ↑ 7,547 Concentradores
	AUMENTAR LA TASA DE FINALIZACIÓN DE CTE	↑ 51%

ACCIONES DESTACADAS, GASTOS, Y METAS*

2.1 - Continuar y ampliar los programas de escuela de verano	\$689,000	
2.2 - 42 Secciones Apex para la recuperación de créditos, finalización de A-G y avance académico	\$1,163,000	
2.3 - Brindar clases de intervención de inglés y matemáticas	\$1,698,500	

OBJETIVO #3 INVERTIR \$11,139,727



Preparar a los Graduados para la Experiencia Post-secundaria

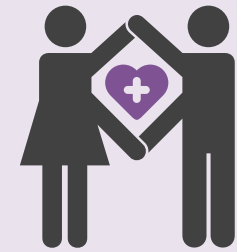
RESULTADOS DESTACADOS Y MÉTRICAS*

	MANTENER LA ASIGNACIÓN DE SECCIONES	↑ 3,193
	AUMENTAR LA MATRÍCULA DE ESTUDIANTES CON NECESIDADES EN EL CURSO DE ESTUDIO DEL CONSEJO	
	AUMENTAR LAS RESPUESTAS POSITIVAS EN LA ENCUESTA CTE	↑ 80%

ACCIONES DESTACADAS, GASTOS, Y METAS*

3.1 - Aumentar los programas de CTE en el Centro Regional de Ocupación	\$9,335,000	
3.2 - Ampliar el programa de elecciones profesionales en todas las escuelas	\$235,000	
3.3 - Comprar el programa Naviance	\$100,000	
3.4 - Mantener el programa Quest for Success	\$200,000	

OBJETIVO #4 INVERTIR \$11,537,704



Ambientes Positivos con Comentarios de Padres, Estudiantes y Comunidad

RESULTADOS DESTACADOS Y MÉTRICAS*

	LOS PADRES SE SIENTEN BIEN RECIBIDOS Y CONECTADOS	↑ 85%
	LOS PADRES SE SIENTEN APOYADOS Y COMPROMETIDOS EN EL PROGRESO DE LOS ESTUDIANTES	↑ 70%
	MANTENER LAS REUNIONES DE LAS PARTES INTERESADAS DE LCAP	=

ACCIONES DESTACADAS, GASTOS, Y METAS*

4.1 - Continuar la implementación de PBIS y MTSS (TOSA, CEIS, OCI, PD)	\$2,309,945	
4.2 - Especialistas de intervención para brindar servicios de apoyo	\$1,082,990	
4.3 - Continuar la asignación del tiempo de implementación de PBIS	\$339,504	

