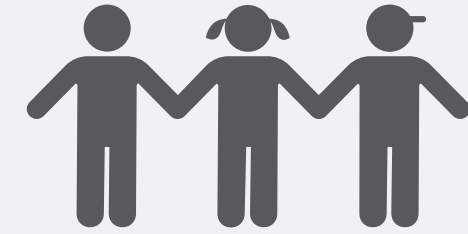


Plan de Responsabilidad y Control Local



HISTORIA DEL DISTRITO



15,586 ESTUDIANTES de TK-12

20

ESCUELAS

1,783

EMPLEADOS

GRUPOS DE ESTUDIANTES



65%
Ingresos bajos



27%
Aprendices de inglés



<1%
Jóvenes de crianza temporal



9%
Estudiantes con discapacidades

Misión del distrito

Garantizar el éxito educativo de todos los estudiantes al tener un programa educativo integral donde los estudiantes puedan aprender y convertirse en miembros productivos de una sociedad diversa.



Enfoque en el "niño completo"



Comprometerse con las necesidades del "niño completo" a través de un enfoque en todo el distrito en "Cada estudiante por su nombre... Cada necesidad satisfecha".

Compromiso con la responsabilidad

Proporcionar responsabilidad por lo que tenemos actualmente, cómo se está utilizando y cómo está afectando el aprendizaje de los estudiantes.



PRESUPUESTO

Gastos del fondo general:

\$243,443,446

Los gastos del fondo general se dividen en las siguientes categorías:

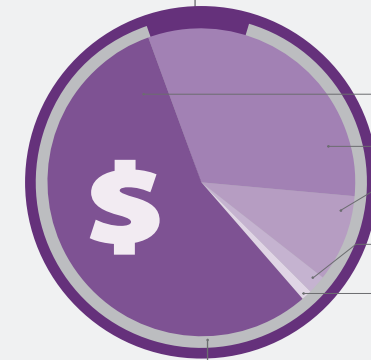
Salarios: 56%

Beneficios: 32%

Servicios: 9%

Libros: 2%

Otro: 1%



Gastos del LCAP:

\$224,077,372

Los gastos especificados en el LCAP representan el **92%** de los gastos del fondo general.

META #1

INVIERTIENDO
\$7,670,793

MEDIDAS Y RESULTADOS ESPERADOS DESTACADOS



AUMENTAR LA CANTIDAD DE ESTUDIANTES QUE INFORMAN SENTIRSE SEGUROS EN LA ESCUELA EN LA ENCUESTA DE NIÑOS SALUDABLES DE CALIFORNIA

↑ 85%



AUMENTAR LA CANTIDAD DE PADRES QUE ESTÉN TOTALMENTE DE ACUERDO CON LA AFIRMACIÓN: "LA ESCUELA ES UN LUGAR SEGURO PARA MI HIJO"

↑ 60%



AUMENTAR EL PERSONAL QUE ESTÉ TOTALMENTE DE ACUERDO CON LA AFIRMACIÓN: "ESTA ESCUELA ES UN LUGAR SEGURO PARA LOS ESTUDIANTES"

↑ 80%

ACCIONES Y GASTOS DESTACADAS

1.1 - Proporcionar personal y servicios para garantizar la seguridad del plantel escolar en cada establecimiento escolar	\$3,217,415
1.2 - Expandir y mejorar los sistemas de seguridad del Distrito agregando cámaras de vigilancia y un sistema de megafonía en cada plantel escolar	\$2,551,000
1.3 - Brindar capacitación y apoyo continuo sobre seguridad escolar a los empleados	\$5,000



Entorno de aprendizaje seguro y protegido

META #2

INVIERTIENDO
\$45,264,608

MEDIDAS Y RESULTADOS ESPERADOS DESTACADOS



AUMENTAR LA CANTIDAD DE ESTUDIANTES QUE CUMPLEN CON LOS REQUISITOS A-G

↑ 60.6%



INCREMENTAR LA TASA DE CULMINACIÓN DE LA SENDA DE CTE

↑ 95.8%



INCREMENTAR LAS TASAS DE RECLASIFICACIÓN DE LOS APRENDICES DE INGLÉS

↑ 21.8%

ACCIONES Y GASTOS DESTACADAS

2.1 - Proporcionar a cada estudiante libros de texto y materiales instructivos adoptados por el distrito que cumplan con los estándares estatales	\$1,559,000
2.10 - Implementar un programa de inmersión doble de K-5to grado	\$1,363,752
2.11 - Apoyar un programa ampliado de música instrumental para los grados TK-12	\$410,268

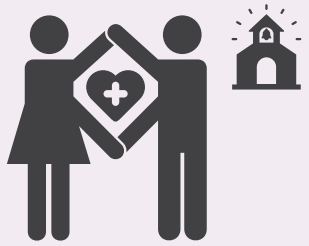


Educación equitativa, de calidad y rigurosa



Plan de Responsabilidad y Control Local

META #3 INVIERTIENDO \$8,061,107



Ambiente de aprendizaje positivo y acogedor

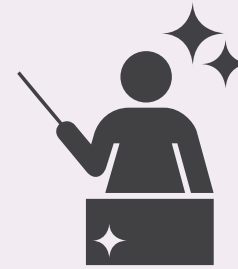
MEDIDAS Y RESULTADOS ESPERADOS DESTACADOS

	INCREMENTAR LAS TASAS DE ASISTENCIA	↑ 98%
	MANTENER BAJAS TASAS DE SUSPENSIÓN	=/↓ <1%
	AUMENTAR LA PARTICIPACIÓN Y LAS RESPUESTAS POSITIVAS EN LA ENCUESTA DE NIÑOS SALUDABLES DE CALIFORNIA	↑ 80%

ACCIONES Y GASTOS DESTACADAS

3.2 - Implementar programas y servicios para reducir las tasas de suspensión y expulsión	\$185,831
3.4 - Mantener los servicios de salud para los estudiantes en cada establecimiento	\$1,050,870
3.5 - Proporcionar servicios específicos que apoyen las necesidades específicas de los estudiantes de crianza temporal y sin hogar	\$466,718

META #4 INVIERTIENDO \$106,853,937



Personal altamente calificado y efectivo

MEDIDAS Y RESULTADOS ESPERADOS DESTACADOS

	MANTENER LA TASA DE RESPUESTA PARA LAS SOLICITUDES DE APOYO Y REFERENCIAS DE LOS MAESTROS	= 100%
	AUMENTAR LA CANTIDAD DE INSIGNIAS O MICRO CREDENCIALES OTORGADAS AL PERSONAL	↑ 400
	AUMENTAR LA PUNTUACIÓN DE LA ESCALA DE COLEGIALIDAD DEL PERSONAL EN LA ENCUESTA DEL PERSONAL ESCOLAR DE CALIFORNIA	↑ 65%

ACCIONES Y GASTOS DESTACADAS

4.2 - Retener y apoyar a maestros de alta calidad a través del Programa de formación y certificación de maestros	\$350,343
4.10 - Transición a una plataforma digital sin papel para agilizar y modernizar las operaciones de Recursos Humanos	\$30,000
4.12 - Contratar, retener y apoyar a maestros de alta calidad y personal de apoyo certificado	\$65,105,755

META #5 INVIERTIENDO \$3,523,036



Participación familiar y estudiantil

MEDIDAS Y RESULTADOS ESPERADOS DESTACADOS

	AUMENTAR LA CANTIDAD DE PADRES QUE ESTÉN TOTALMENTE DE ACUERDO EN QUE LA ESCUELA DE SUS HIJOS LOS ALIENTA A SER SOCIOS ACTIVOS	↑ 50%
	AUMENTAR LA CANTIDAD DE PADRES QUE COMPLETEN LA ENCUESTA LCAP	↑ 669

ACCIONES Y GASTOS DESTACADAS

5.1.1 - Aumentar la participación parental de los padres específicos de alumnos no duplicados	\$1,338,387
5.4 - Mantener el sitio web de Gateway para conectar a las familias y al personal con los recursos	\$30,465

META #6 INVIERTIENDO \$5,433,820



Acceso a la tecnología

MEDIDAS Y RESULTADOS ESPERADOS DESTACADOS

	RESPONDER A TODAS LAS ÓRDENES DE TRABAJO DE APOYO TÉCNICO DENTRO DE 24 HORAS	↑ 100%
	LOGRE UNA PROPORCIÓN DE ESTUDIANTES POR DISPOSITIVO DE 1:1	↑ 1:1

ACCIONES Y GASTOS DESTACADAS

6.3 - Comprar y reemplazar computadoras para el personal y los estudiantes para apoyar la iniciativa 1:1	\$1,071,750
6.4 - Mantener sistemas de infraestructura tecnológica y licencias	\$1,350,864

META #7 INVIERTIENDO \$47,270,071



Logro y bienestar de los estudiantes

MEDIDAS Y RESULTADOS ESPERADOS DESTACADOS

	AUMENTAR LAS INSTALACIONES ESCOLARES QUE RECIBEN UNA CALIFICACIÓN DE "SATISFACTORIA" O MEJOR EN LA ENCUESTA DE PARTES INTERESADAS	= 100%
	PROPORCIONAR COMIDAS ESCOLARES NUTRITIVAS Y AMBIENTALMENTE SOSTENIBLES	↑ 65%

ACCIONES Y GASTOS DESTACADAS

7.1 - Mantener y reparar las instalaciones escolares	\$11,231,902
7.2 - Mantener la limpieza constante de todas las instalaciones escolares	\$3,351,323
7.4 - Gestionar eficazmente el Plan energético del distrito	\$11,861,000

