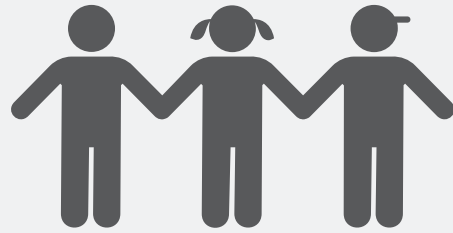


Plan de Responsabilidad y Control Local



HISTORIAL DEL DISTRITO



2,578 ESTUDIANTES DE ETK-12° grado



5
ESCUELAS



264
EMPLEADOS

SUBGRUPOS



85%
Bajos ingresos



36%
Aprendices de Inglés



<1%
Jóvenes del hogar temporal



88%
En gran necesidad

Mejorar la Vida de los Estudiantes

Esforzarse por mejorar la vida de cada estudiante todo el día, todos los días, y no solo en el tiempo que pasa en el aula



Visión del Distrito

Empoderar a nuestros estudiantes para servir y liderar el mundo



Misión del Distrito

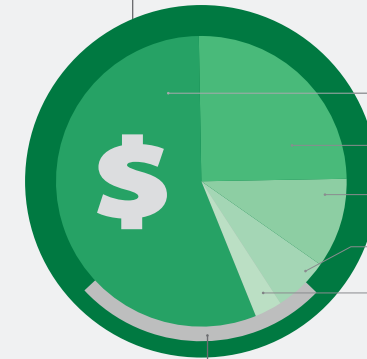
Promover la creatividad, la individualidad, los talentos y las habilidades de los futuros líderes a través de programas educativos rigurosos y dinámicos



PRESUPUESTO

Gastos del Fondo General:
\$34,247,801

Los gastos del Fondo General se dividen en las siguientes categorías:



Gastos del LCAP:

\$8,841,603

Los gastos especificados en el LCAP representan el **26%** de los gastos del Fondo General.

META

#1

INVERTIR
\$72,634



Participación familiar y estudiantil

MEDIDAS Y RESULTADOS ESPERADOS DESTACADOS



INCREMENTAR LA PARTICIPACIÓN DE LOS PADRES EN LA CHKS

206
padres encuestados



INCREMENTAR LA CONTRIBUCIÓN DE LOS PADRES EN LAS DECISIONES DE LA ESCUELA

3,138
Asistencia de los padres a las funciones de toma de decisiones



INCREMENTAR LA PARTICIPACIÓN DE LOS PADRES EN EVENTOS EDUCATIVOS

81
eventos realizados
10,042
padres participan

ACCIONES DESTACADAS, GASTOS Y OBJETIVOS

Acción	Gastos	Objetivos
1.1 - Entrenamiento de liderazgo de padres, reuniones y eventos de la comunidad del LCAP, actividades a nivel distrital y escolar. Servicio social para los padres a través de contactos personales y mensajes por medios electrónicos. Servicio social comunitario (canastas, postales, videos de bienvenida)	\$72,634	EL, FY, LI



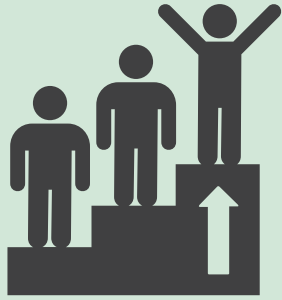
Plan de Responsabilidad y Control Local



META

#2

INVERTIR
\$4,674,818



Garantizar el logro académico

MEDIDAS Y RESULTADOS ESPERADOS DESTACADOS +*

	INCREMENTAR LA TASA DE CULMINACIÓN A-G	↑ 53%
	INCREMENTAR LA TASA DE RECLASIFICACIÓN DE EL	↑ 13.5%
	TASA DE INSCRIPCIÓN Y APROBACIÓN DE AP	+ 2.5%

ACCIONES DESTACADAS, GASTOS Y OBJETIVOS +*

2.1 - Promover la lectoescritura en todo el distrito	\$2,675,945	
2.2 - Apoyar a los estudiantes con habilidades limitadas de inglés (personal, materiales, programas)	\$1,064,744	
2.3 - Mantener el programa de música del distrito	\$561,098	
2.4 - Mantener programas de educación física de primaria	\$373,031	

META

#3

INVERTIR
\$3,104,048



Ambiente de aprendizaje de alta calidad

MEDIDAS Y RESULTADOS ESPERADOS DESTACADOS +*

	MANTENER MAESTROS ASIGNADOS DE FORMA APROPIADA	= 100%
	MANTENER SUFICIENTES MATERIALES INSTRUCTIVOS	= 100%
	CONTINUAR CON LA IMPLEMENTACIÓN DE LOS MATERIALES ADOPTADOS POR EL ESTADO	= 100%

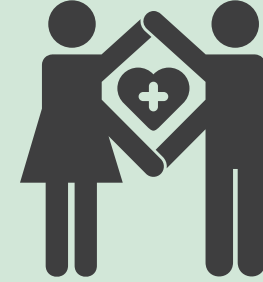
ACCIONES DESTACADAS, GASTOS Y OBJETIVOS +*

3.1 - Apoyar el programa del LCAP con personal y suministros	\$546,937	
3.2 - Proporcionar un programa Ag y clases de CTE	\$798,772	
3.3 - Apoyar la iniciativa de proporción de dispositivos informáticos en estudiantes 1:1	\$282,799	
3.4 - Establecer y mantener una escuela intermedia, incluyendo al director y al personal de apoyo	\$451,827	

META

#4

INVERTIR
\$990,103



Ambiente escolar seguro y participativo

MEDIDAS Y RESULTADOS ESPERADOS DESTACADOS +*

	MANTENER EL APOYO EMOCIONAL Y CONDUCTUAL HACIA LOS ESTUDIANTES	=/↑ 53% estudiantes por consejero
	DISMINUIR LOS ÍNDICES DE ABSENTISMO CRÓNICO	↓ 7.5%
	MANTENER UNA ALTA TASA DE ASISTENCIA	=/↑ 95%

ACCIONES DESTACADAS, GASTOS Y OBJETIVOS +*

4.1 - Proporcionar apoyo para la salud física y mental (Hazel Health, 3 consejeros de apoyo, Ripple Effects)	\$614,694	
4.2 - Proporcionar un ambiente de aprendizaje seguro para todos los estudiantes (oficiales de seguridad del distrito, mejoras de infraestructura y equipos, SRO)	\$375,409	

