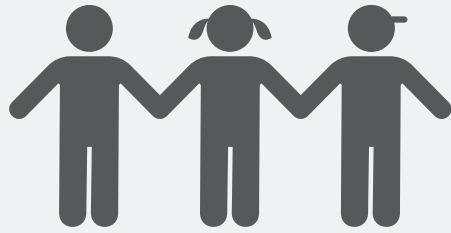


Plan de Responsabilidad y Control Local



HISTORIAL DEL DISTRITO



39,520 ESTUDIANTES DE 9° a 12° grado

23
ESCUELAS*



3,295
EMPLEADOS

SUBGRUPOS



68%
Ingresos Bajos



7%
Aprendices de Inglés



<1%
Jóvenes de Hogar Temporal

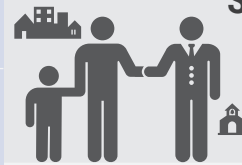
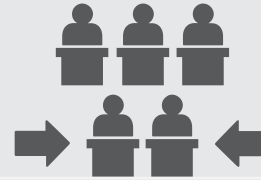


69%
En gran necesidad

Reducción de la Proporción de Estudiantes por Maestro

637

Secciones de enseñanza añadidas en 2017-18



Socios de Educación

Los estudiantes pasan sin problemas de un nivel académico al siguiente, prosperan y triunfan

Fundamentos de la Misión

Currículo integral e intervenciones apropiadas para todos los estudiantes

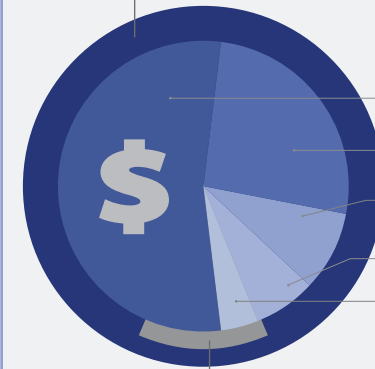


PRESUPUESTO

Gastos del fondo general:

\$524,940,579

Los gastos del Fondo General se dividen en las siguientes categorías:



Salarios: 54%

Beneficios: 26%

Servicios: 9%

Libros: 7%

Otro: 4%

Gastos del LCAP:

\$70,437,338

Los gastos especificados en el LCAP representan **13%** de los gastos del Fondo General

META

#1

INVERTIR
\$23,483,280



Maestros Altamente Acreditados, Formados y Diversos

MEDIDAS Y RESULTADOS DESTACADOS



MANTENER MAESTROS TOTALMENTE ACREDITADOS Y ASIGNADOS DE FORMA APROPIADA

= 100%



MANTENER AUTORIZACIONES PARA MAESTROS DE EL

= 100%



INCREMENTAR LA IMPLEMENTACIÓN DE ESTÁNDARES DE CONTENIDO Y LECTOESCRITURA

↑ 5.0



MANTENER EL ACCESO A LOS ESTÁNDARES DE ELD Y CCSS

= 5.0



CONTRATAR MAESTROS QUE REFLEJEN LA DEMOGRAFÍA DE LOS ESTUDIANTES

↑ 30.3%
Hispano

↑ 6.6%
Afroamericano

ACCIONES, GASTOS Y OBJETIVOS DESTACADOS

| | | |
|---|---------------------|--|
| 1.1 - Continuar restaurando las proporciones de clases pequeñas (671 secciones asignadas) | \$15,433,000 | |
| 1.4 - Continuar con la financiación para transformar STEM en STEAM (mini subvenciones para el desarrollo del currículo) | \$100,000 | |
| 1.5 - Personal adicional para 70 cursos de Access con enfoque en la lectoescritura | \$1,610,000 | |
| 1.6 - Renovar el contrato de STAR Renaissance | \$315,112 | |
| 1.7 - Utilizar Edmentum en los cursos de matemáticas | \$143,892 | |
| 1.8 - Financiar el desarrollo profesional para que los maestros de Access perfeccionen el curso Pre-Access, Access y Access 2 | \$85,000 | |
| 1.10 - Financiar los suministros de experimentos del laboratorio de ciencia y el desarrollo profesional | \$400,000 | |



Plan de Responsabilidad y Control Local



META

#2

INVERTIR
\$14,572,002



Recursos
Instructivos Relevantes,
Innovadores y Amplios

MEDIDAS Y RESULTADOS DESTACADOS



INCREMENTAR LA TASA DE
RECLASIFICACIÓN DE EL

↑ 3.3%



MANTENER LA
INSCRIPCIÓN APROPIADA
EN LA CLASE DE EL

= 100%



MANTENER EL APOYO EN
EL AULA DE IA Y BIA

= 100%

ACCIONES, GASTOS Y OBJETIVOS DESTACADOS



2.1 - Clases de intervención de aprendices de inglés durante la escuela de verano

\$689,000



2.2 - 42 secciones de Apex para la recuperación de créditos, culminación de A-G y avance académico

\$1,310,250



2.3 - 79 clases de intervención de inglés y matemáticas

\$1,817,000



META

#3

INVERTIR
\$13,638,462



Preparar a los Graduados
para la Experiencia
Post Secundaria

MEDIDAS Y RESULTADOS DESTACADOS



INCREMENTAR LOS
PUNTAJES DE CAASPP

↑ 54% ELA
↑ 25% Matemáticas



INCREMENTAR LOS
CONCENTRADORES DE CTE Y
LA TASA DE CULMINACIÓN

↑ 8% Concentrador
↑ 1.5% Culminación



INCREMENTAR EL PUNTAJE
3+ EN LA PRUEBA DE
COLOCACIÓN AVANZADA

↑ 51%

ACCIONES, GASTOS Y OBJETIVOS DESTACADOS



3.1 - Incrementar los programas de CTE en el Centro de Ocupación Regional

\$10,235,255



3.2 - Expandir el programa de Opciones de Carreras a todas las escuelas (Liberty, Mira Monte y Vista)

\$235,000



3.3 - Continuar con el programa Naviance como un recurso complementario a las Opciones de Carreras

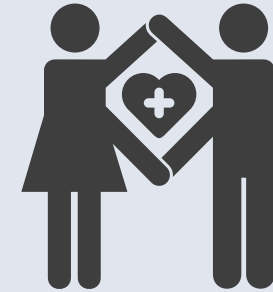
\$410,832



META

#4

INVERTIR
\$18,883,960



Mejore los Ambientes
Positivos, Seguros y de Apoyo

MEDIDAS Y RESULTADOS DESTACADOS



LOS PADRES SE SENTIERON
BIENVENIDOS Y CONECTADOS

↑ 86%



INCREMENTO DE LAS
TASAS DE ASISTENCIA

↑ 96%+



DISMINUIR EL ÍNDICE DE
ABSENTISMO CRÓNICO

↑ 12.3%

ACCIONES, GASTOS Y OBJETIVOS DESTACADOS



4.1 - Continuación de la implementación de PBIS y MTSS

\$4,980,207



4.3 - Continuar asignando el tiempo de implementación de PBIS

\$351,497



4.4 - Mantener 15 centros de padres y familias (agregar 3 nuevos centros)

\$1,386,301



4.7 - Continuar el tiempo de dotación de personal especializado en la comunidad

\$1,191,320

