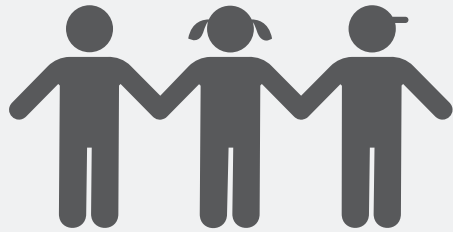


# Plan de Responsabilidad y Control Local



## HISTORIAL DEL DISTRITO



**42,370** ESTUDIANTES de 9<sup>o</sup> a 12<sup>o</sup> grado

**23**  
ESCUELAS

Escuelas PBIS  
DISTINGUIDAS



**4,662**  
EMPLEADOS

### GRUPOS DE ESTUDIANTES



**74%**

Bajos ingresos



**8.5%**

Aprendices de inglés



**0.7%**

Jóvenes de hogar temporal

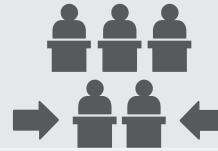


**74%**

Estudiantes no duplicados

## Reducción de la proporción de estudiantes por maestro

**947** secciones de enseñanza en 2020-21



## Socios de educación

Los estudiantes pasan sin problemas de un nivel académico al siguiente, prosperan y triunfan

## Fundamentos de la misión

Currículo integral e intervenciones apropiadas para todos los estudiantes

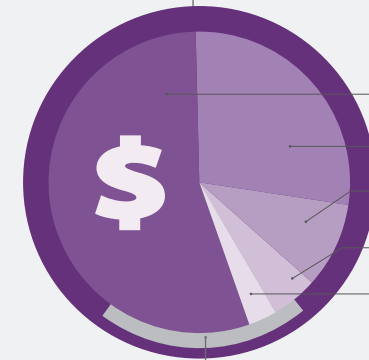


## PRESUPUESTO

Gastos del fondo general:

**\$419,164,559**

Los gastos del fondo general se dividen en las siguientes categorías:



**Salarios: 55%**

**Beneficios: 28%**

**Servicios: 9%**

**Libros: 5%**

**Otro: 3%**

Gastos del LCAP:

**\$88,572,568**

Los gastos especificados en el LCAP representan el **21%** de los gastos del fondo general.

**META**

**#1**

INVIRTIENDO  
**\$31,120,292**



**Maestros altamente acreditados, formados y diversos**

### RESULTADOS Y MÉTRICAS DESTACADAS



MANTENER EL ACCESO A MATERIALES INSTRUCTIVOS ADECUADOS Y APROPIADOS

**=100%**



LOGRAR LA IMPLEMENTACIÓN COMPLETA DE LOS ESTÁNDARES DE CONTENIDO Y LECTOESCRITURA EN TODOS LOS SITIOS

**↑ 5.0**  
plena aplicación



AUMENTAR EL NIVEL DE LECTURA INSTRUCTIVA PROMEDIO

**+ 1.0**  
nivel de lectura anualmente



AUMENTAR EL RENDIMIENTO EN LA EVALUACIÓN STAR RENAISSANCE MATH

**+ 1**  
año de crecimiento anual



CONTRATAR MAESTROS QUE REFLEJEN LA DEMOGRAFÍA DE LOS ESTUDIANTES

**+ 3%** Contrataciones afroamericanas  
**+ 6%** Contrataciones hispanas

### ACCIONES Y GASTOS DESTACADOS

1A - Apoyar la reducción de la proporción de estudiantes por maestro al continuar proporcionando secciones para aprendices de inglés, jóvenes de hogar temporal y estudiantes de escasos recursos socioeconómicos	<b>\$22,254,500</b>
1E - Implementar cursos de Estudios Étnicos en el otoño del año escolar 2022-23 y utilizar el año escolar 2021-22 para planificar, capacitar al personal y comprar recursos complementarios	<b>\$611,413</b>
1G - Los maestros en asignaciones especiales brindarán apoyo para el desarrollo profesional y la planificación del distrito y del sitio	<b>\$1,089,492</b>
1H - Retener el Programa de Inducción de Kern High para ayudar a preparar a los maestros de primer y segundo año para enfrentar los desafíos que puedan enfrentar	<b>\$890,000</b>
1J - Proporcionar materiales de instrucción adecuados y apropiados para todos los estudiantes	N/C



# Plan de Responsabilidad y Control Local



META #2 INVIRTIENDO \$14,603,861



Recursos instructivos relevantes, innovadores y amplios

RESULTADOS Y MÉTRICAS DESTACADAS +\*

	MANTENER TODAS LAS ESCUELAS EN BUEN ESTADO	= 100%
	INCREMENTAR LAS TASAS DE RECLASIFICACIÓN DE LOS APRENDICES DE INGLÉS	+ 9%
	REDUCIR LA TASA DE REPROBACIÓN DE LOS APRENDICES DE INGLÉS EN ELD Y CLASES BÁSICAS	- 6%

ACCIONES Y GASTOS DESTACADOS +\*

2A - Mantener los servicios que mejorarán el rendimiento académico de los estudiantes aprendices de inglés	\$4,252,177
2C - Continuar ofreciendo secciones de intervención para estudiantes que necesitan apoyo adicional en inglés y matemáticas	\$2,796,500
2F - Fortalecer la infraestructura tecnológica y proporcionar dispositivos a los estudiantes para apoyar y mejorar el aprendizaje en el aula	\$2,387,602

META #3 INVIRTIENDO \$16,477,554



Preparar a los graduados para la experiencia post secundaria

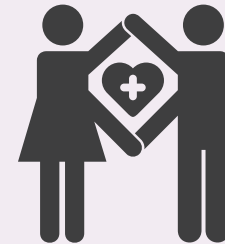
RESULTADOS Y MÉTRICAS DESTACADAS +\*

	AUMENTAR LOS ESTUDIANTES CON UNA PUNTUACIÓN DE 3 O MÁS EN EL EXAMEN DE AP	↑ 56.8%
	TODOS LOS ESTUDIANTES TENDRÁN ACCESO A UN AMPLIO CURSO DE ESTUDIOS	= 100%
	AUMENTAR LAS RESPUESTAS A LA ENCUESTA PARA PADRES DE CTE	+ 87% Todas las respuestas + 90% No duplicado respuestas

ACCIONES Y GASTOS DESTACADOS +\*

3A - Continuar la operación del Regional Occupation Center y Career and Technical Education Center y mantener socios postsecundaria y asociaciones industriales locales en todas las escuelas	\$14,941,556
3B - Proporcionar recursos que apoyen la preparación universitaria y profesional de todos los estudiantes	\$1,535,998

META #4 INVIRTIENDO \$26,370,861



Mejore los ambientes positivos, seguros y de apoyo

RESULTADOS Y MÉTRICAS DESTACADAS +\*

	INCREMENTAR LAS TASAS DE ASISTENCIA	↑ 97.2%
	DISMINUIR LA TASA DE ABSENTISMO CRÓNICO	↓ 10.6%
	DISMINUIR LA TASA DE SUSPENSIÓN	↓ 5.1%

ACCIONES Y GASTOS DESTACADOS +\*

4A - Proporcionar personal y servicios para facilitar la implementación de PBIS-MTSS	\$4,726,401
4F - Continuar proporcionando los programas de tutoría dirigidos a estudiantes No duplicados y otros grupos de estudiantes de bajo rendimiento	\$827,000
4G - Retener un administrador de opciones educativas y 2 intervencionistas	\$632,133

