

# Plan de Responsabilidad y Control Local



## HISTORIAL DEL DISTRITO



### GRUPOS DE ESTUDIANTES



## Misión del distrito

Proporcionar programas y servicios para permitir que TODOS los estudiantes se gradúen de la escuela secundaria *preparados para tener éxito* en el lugar de trabajo y en el nivel postsecundario



## Socios educativos

El distrito cree que trabajar con sus socios educativos cultiva una comunidad sólida, donde los estudiantes pueden hacer una transición sin problemas, prosperar y tener éxito de un nivel académico al siguiente



## Enfoque fundamental

Proporcionar un plan de estudios integral, viable y riguroso a todos los estudiantes, lo que conduce a la finalización del programa básico y el acceso al trabajo del curso de nivel superior



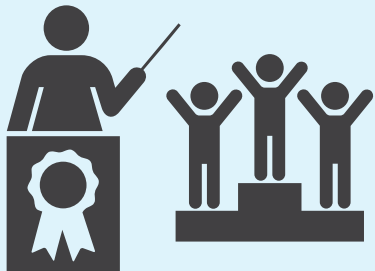
## PRESUPUESTO



## META

**#1**

INVERTIR **\$38,517,957**



**Maestros altamente acreditados, formados y diversos**

### RESULTADOS Y MÉTRICAS DESTACADAS

	MANTENER EL ACCESO A MATERIALES INSTRUCTIVOS ADECUADOS Y APROPIADOS	<b>= 100%</b>
	LOGRAR LA IMPLEMENTACIÓN COMPLETA DE LOS ESTÁNDARES DE CONTENIDO Y LECTOESCRITURA EN TODOS LOS SITIOS	<b>↑ 5.0</b> Implementación completa y sostenibilidad
	AUMENTAR EL NIVEL DE LECTURA INSTRUCTIVA PROMEDIO	<b>+ 1.0</b> nivel de lectura anualmente
	AUMENTAR EL RENDIMIENTO EN LA EVALUACIÓN STAR RENAISSANCE MATH	<b>+ 1.0</b> año de crecimiento anual
	CONTRATAR MAESTROS QUE REFLEJEN LA DEMOGRAFÍA DE LOS ESTUDIANTES	<b>+ 3%</b> Afroamericanos contratados <b>+ 6%</b> Hispanos contratados

### ACCIONES Y GASTOS DESTACADOS

1A - Apoyar la reducción de la proporción de estudiantes por maestro al continuar proporcionando secciones para EL, FY, y SED.	<b>\$26,460,000</b>
1E - Implementar cursos de Estudios Étnicos en el otoño del año escolar 2023-24 y utilizar el año escolar 2022-23 para planificar, capacitar al personal y comprar recursos complementarios.	<b>\$1,611,413</b>
1G - Los maestros en asignaciones especiales brindarán apoyo para el desarrollo profesional y la planificación del distrito y del sitio.	<b>\$1,331,929</b>
1H - Retener el Programa de Inducción de Kern High para ayudar a preparar a los maestros de primer y segundo año para enfrentar los desafíos que puedan enfrentar.	<b>\$1,041,882</b>
1J - Proporcionar materiales de instrucción adecuados y apropiados para todos los estudiantes.	N/C

# Plan de Responsabilidad y Control Local



META #2 INVERTIR \$35,099,598



## Recursos instructivos relevantes, innovadores y amplios

RESULTADOS Y MÉTRICAS DESTACADAS +\*

	MANTENER TODAS LAS ESCUELAS EN BUEN ESTADO	↑ 100%
	INCREMENTAR LAS TASAS DE RECLASIFICACIÓN DE LOS APRENDICES DE INGLÉS	↑ 33%
	REDUCIR LA TASA DE REPROBACIÓN DE LOS APRENDICES DE INGLÉS EN ELD Y CLASES BÁSICAS	↓ 11.5%

ACCIONES Y GASTOS DESTACADOS +\*

2A - Mantener los servicios que mejorarán el rendimiento académico de los EL.	\$6,408,664
2C - Continuar ofreciendo secciones de intervención para estudiantes que necesitan apoyo adicional en inglés y matemáticas.	\$3,038,000
2F - Fortalecer la infraestructura tecnológica y proporcionar dispositivos a los estudiantes para apoyar y mejorar el aprendizaje en el aula.	\$8,920,463

META #3 INVERTIR \$20,365,957



## Graduados preparados para experiencia postsecundaria

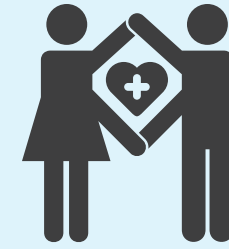
RESULTADOS Y MÉTRICAS DESTACADAS +\*

	AUMENTAR LOS ESTUDIANTES CON UNA PUNTUACIÓN DE 3 O MÁS EN EL EXAMEN DE AP	↑ 57%
	TODOS LOS ESTUDIANTES TENDRÁN ACCESO A UN AMPLIO CURSO DE ESTUDIOS	= 100%
	INCREMENTAR LOS PADRES DE CTE QUE ESTÁN DE ACUERDO EN QUE LA ESCUELA ESTÁ "PREPARANDO A MI ESTUDIANTE PARA UNA FUTURA TRAYECTORIA PROFESIONAL"	+ 3%

ACCIONES Y GASTOS DESTACADOS +\*

3A - Continuar la operación del ROC y el Centro de CTE y mantener socios postsecundaria y asociaciones industriales locales en todas las escuelas.	\$17,834,589
3B - Proporcionar recursos que apoyen la preparación universitaria y profesional de todos los estudiantes.	\$2,531,368

META #4 INVERTIR \$37,263,320



## Ambiente de aprendizaje positivo, seguro y de apoyo

RESULTADOS Y MÉTRICAS DESTACADAS +\*

	INCREMENTAR LAS TASAS DE ASISTENCIA	+ 3% General, EL, SED, SWD + 6% FY, Sin hogar
	DISMINUIR LA TASA DE ABSENTISMO CRÓNICO	- 3% General - 6% EL, AA, SWD - 9% FY, Sin hogar
	DISMINUIR LA TASA DE SUSPENSIÓN	- 3% General, EL, H/L, SED, SWD - 6% AA, FY, Sin hogar

ACCIONES Y GASTOS DESTACADOS +\*

4A - Proporcionar personal y servicios para facilitar la implementación de PBIS y MTSS.	\$6,953,534
4E - Proporcionar servicios para apoyar la participación de los padres.	\$4,065,330
4F - Continuar proporcionando los programas de tutoría dirigidos a estudiantes no duplicados.	\$1,875,376

