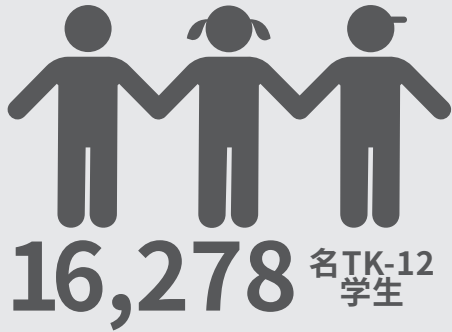


本地控制和问责计划摘要

2020-21
Alhambra USD
第1页, 共2页



学区故事



16,278 名TK-12 学生



20 所学校及相关课程

高中:	3
小学:	13
替代教育计划:	2
特殊教育 (Moor Field/Lift):	2



1,783 名员工



学生团体



学区的使命

通过制定全面的教育计划来确保所有学生在学习教育方面取得成功, 学生可以在其中学习并成为多元化社会有贡献的成员。



专注于“孩子的全面发展”



在整个学区范围内, 通过专注于“认识每一个学生... 满足他/她们的每一项需要”, 以达到“孩子的全面教育”的需求承诺。

承诺担当责任

就我们目前的情况, 使用的方法, 与及影响在学习方面上实施责任制。



学习连续性

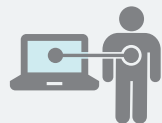
远程学习模型



Alhambra USD使用远程学习模型开始了2020-21学年。确保这段时间的学习连续性是重点。



确保所有学生都能进入



自学校关闭以来, 已额外提供了
6,900
台 Chromebook。



购买了
1,300
个热点



让学生参与进来



学生将每天接受面对面的同步教学指导和实时互动。



重新参与计划将用于重新接触脱离接触的学生



保持素质教育



远程学习工具提供专业发展



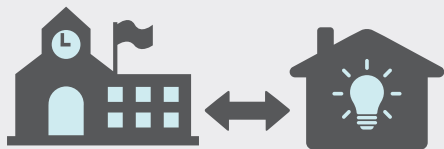
所有学生均可使用在线补充课程资料



混合与个人学习

过渡到个人学习

从远程学习到亲自学习的过渡可能涉及混合阶段。



过渡混合模型

分配的小组将在特定日期亲自参加,以限制在任何给定时间在校园内的学生人数。

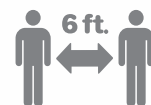
在州和地方卫生命令允许的范围内,学区准备提供亲自指导。为了确保亲自学习尽可能安全,已实施了广泛的安全措施。

安全措施



COVID-19合规团队

已组建 COVID-19 合规小组,负责制定和执行所有 COVID-19 安全规程。



社交隔离

将在校园内落实保持社交距离的措施,并避免大型人员聚集。



经常清洁

学校的地面和设施将经常进行清洁和消毒。



症状筛查

学生和教职工必须在进入校园之前完成日常症状筛查和体温检查。



员工培训

所有员工都参加了安全培训,以确保了解并遵循最佳安全实践。



口罩

在无法保持社交距离的环境中,需要遮挡脸部。

学生支援

心理健康与社会情感健康



分级辅导

多层次辅导体系将用于根据学生的需求水平为他们提供有针对性的帮助。

教职员心理健康

教职员可以参加有关旨在解决 COVID-19 创伤和其他影响的各种主题的教职员健康网络研讨会。



为有高需求的学生提供支持



寄养青少年和无家可归的学生会定期进行登记,以确保基本需求(食物、住宿、交通接送、心理健康)得到满足。



英语学习者每天接受为期 30 分钟的有针对性的小组 ELD 指定的教学指导。



需要在线平台之外的其他教学指导的特殊教育学生,可以获得针对他们各自的学习需求的材料和支持。

健康与营养



取餐

每个学校的所有学生均可享用餐点。



送餐

不能送餐的家庭可以使用送餐服务。



安全措施

所有食品的制备和分配均遵循安全措施



校内用餐

自助餐厅和课堂上都将提供校园餐

